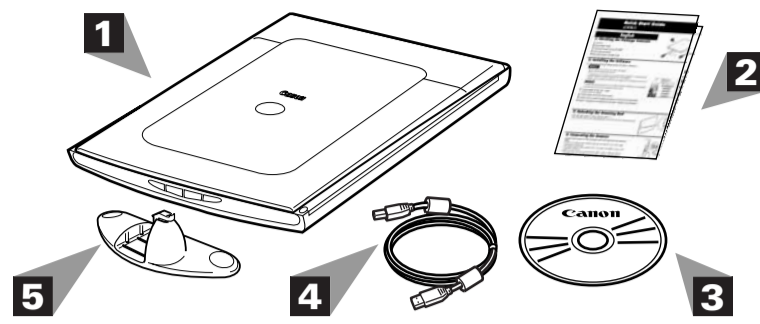


## 简体中文

### 1. 检查包装内的物品

- 1 扫描仪
- 2 快速入门指南
- 3 CanoScan 安装光盘
- 4 USB 接口电缆
- 5 支架 (仅适用于 CanoScan LiDE 60)



### 2. 安装软件

- 1 将 CanoScan 安装光盘装入驱动器。

#### Windows

将显示 CanoScan 安装光盘主菜单。  
当自动启动设定失败时:

- 1 对于 Windows XP, 单击[开始]菜单, 然后按[我的电脑]。对于其他 Windows 系统, 双击桌面上的[我的电脑]图标。
- 2 双击[CanoScan] CD-ROM 图标和[Setup]图标, 显示主菜单。

#### Macintosh

- 1 双击桌面上的[CanoScan LiDE 25]或[CanoScan LiDE 60] CD-ROM 图标。
- 2 双击[SetUp] (安装) 图标, 显示主菜单。

- 2 单击主菜单上的[安装]。

显示“安装”窗口。

- 3 单击[安装]窗口上的[安装]。

- 4 请按照屏幕上的信息提示继续安装。

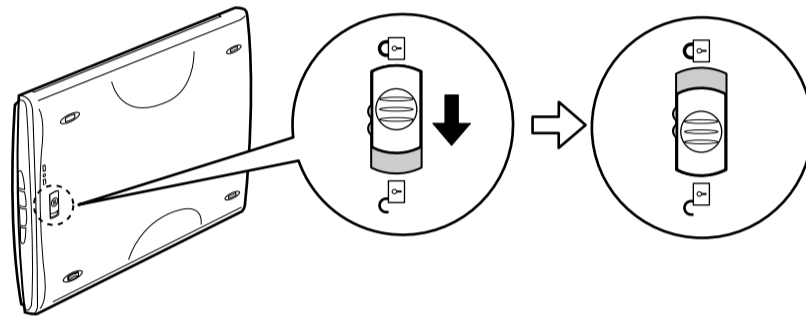
- 5 当显示“安装成功”时, 单击[重新启动]。



### 3. 打开扫描单元的锁扣

将锁定开关推向开锁标志 (🔓) 一侧。

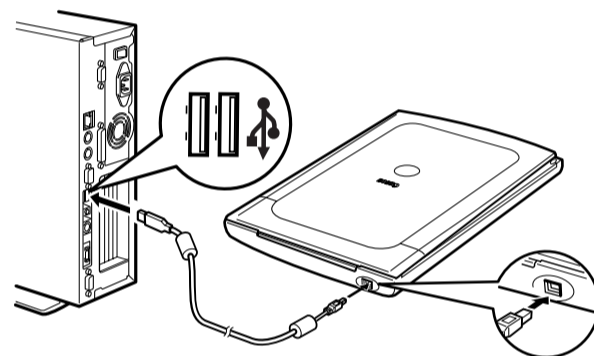
- 开锁时, 扫描仪与水平面的倾斜角切勿大于 90 度。



### 4. 连接扫描仪

用随机提供的 USB 接口电缆将扫描仪连接至计算机。

- 仅使用随扫描仪提供的 USB 接口电缆。使用其它电缆可能导致故障。
- 扫描仪没有电源开关。计算机一打开, 电源便启动。
- 在 Windows XP 中将 CanoScan LiDE 60 连接至 USB 1.1 端口, 并出现“HI-SPEED USB Device Plugged into non-HI-SPEED USB Hub”信息时, 忽略此信息。在此情况下, 您仍可操作扫描仪, 不会发生问题。



### 5. 测试扫描

- 1 将要扫描的原稿放置在玻璃稿台上。

- 2 启动 ArcSoft PhotoStudio。

#### Windows

选择[开始]、[(所有) 程序], 然后选择[ArcSoft PhotoStudio 5.5]和[PhotoStudio 5.5]。

#### Macintosh

双击[Applications] (应用程序) 文件夹, [PhotoStudio] 文件夹, 然后双击[PhotoStudio] 图标。

- 3 单击[文件]菜单, [选择来源], 然后选择扫描仪型号。

- 4 单击获取图标 (📄) 或单击[文件]菜单并选择[获取]。

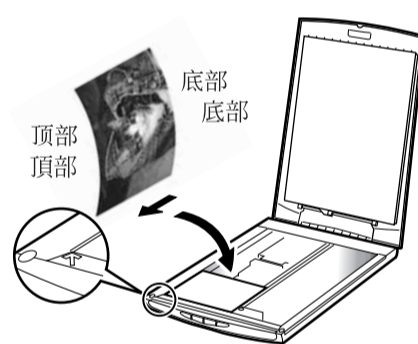
ScanGear CS 启动。

- 5 选择选择来源选项并单击[预览]。

- 6 单击[扫描]。最终扫描开始。

- 7 单击 ScanGear CS 窗口中的关闭按钮 (X) (Windows) 或 (Macintosh), 并保存 PhotoStudio 窗口中的扫描图像。

有关 ScanGear CS 的更详细信息, 请单击 (?) 按钮并参照扫描指南 (HTML 格式手册)。



### 6. 使用扫描仪按钮

#### COPY 按钮

用打印机打印 (复制) 扫描图像。

#### SCAN 按钮

将扫描图像转入图像编辑程序, ArcSoft PhotoStudio。

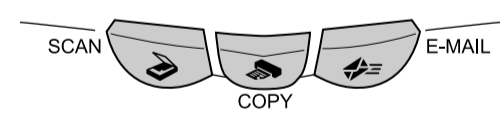
#### PDF 按钮

(仅适用于 CanoScan LiDE 60)  
将扫描图像保存为 PDF 文件。

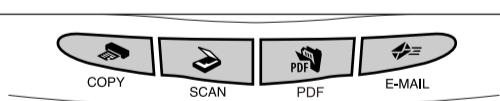
#### E-MAIL 按钮

将扫描图像附加至新建的电子邮件信息中。

#### CanoScan LiDE 25



#### CanoScan LiDE 60

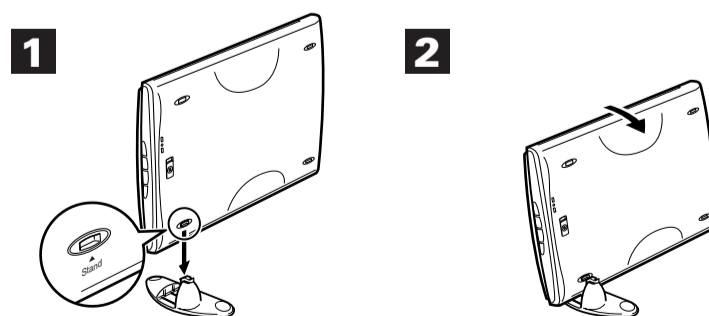


### 7. 设置支架 (仅适用于 CanoScan LiDE 60)

- 1 将扫描仪以小角度直接放置在支架上。

- 2 将扫描仪调节至竖直位置, 直至弹簧锁到位发出喀嗒声。

有关在支架上使用扫描仪的更详细信息, 请参照扫描指南 (HTML 格式手册)。



### 8. 尝试其他功能

有关扫描仪的更详细信息, 请参照扫描指南 (HTML 格式手册)。双击扫描指南图标观看手册。

若要阅读捆绑应用程序的用户指南 (PDF 格式手册), 请选择 CanoScan 安装实用程序光盘主菜单上的[参考手册]。

本指南中, 使用 Windows XP 屏幕画面对所有操作系统的通用说明进行图解。

## 繁體中文

### 1. 检查包装内的物品

- 1 掃描器
- 2 快速入門指南
- 3 CanoScan 設定公用程式 CD-ROM
- 4 USB 介面電纜
- 5 支架 (僅適用於 CanoScan LiDE 60)

### 2. 安裝軟體

- 1 將 CanoScan 設定公用程式 CD-ROM 裝入磁碟機。

#### Windows

將顯示 CanoScan 設定公用程式主功能表。  
當自動啟動設定失敗時:

- 1 對於 Windows XP, 按一下[開始]功能表, 然後按一下[我的電腦]。對於其他 Windows 系統, 按兩下桌面上的[我的電腦]圖示。
- 2 按兩下[CanoScan] CD-ROM 圖示和[Setup]圖示, 顯示主功能表。

#### Macintosh

- 1 按兩下桌面上的[CanoScan LiDE 25]或[CanoScan LiDE 60] CD-ROM 圖示。
- 2 按兩下[SetUp] (安裝)圖示, 顯示主功能表。

- 2 按一下主功能表上的[安裝]。

顯示“安裝”視窗。

- 3 按一下[安裝]視窗上的[安裝]。

- 4 請按照螢幕上的資訊提示繼續安裝。

- 5 當顯示“安裝成功”時, 按一下[重新啟動]。

### 3. 打開掃描器單元的鎖扣

將鎖定開關推向開鎖標誌 (🔓) 一側。

- 開鎖時, 掃描器與水平面的傾斜角切勿大於 90 度。

### 4. 連接掃描器

用隨機提供的 USB 介面電纜將掃描器連接至電腦。

- 僅使用隨掃描器提供的 USB 介面電纜。使用其他電纜可能導致故障。
- 掃描器沒有電源開關。電腦一打開, 電源便啟動。
- 在 Windows XP 中將 CanoScan LiDE 60 連接至 USB 1.1 埠, 並出現“HI-SPEED USB Device Plugged into non-HI-SPEED USB Hub”資訊時, 忽略此資訊。在此情況下, 您仍可操作掃描器, 不會發生問題。

### 5. 測試掃描操作

- 1 將要掃描的項目放置在文件玻璃上。

- 2 啟動 ArcSoft PhotoStudio。

#### Windows

選擇[開始]、[(所有) 程式], 然後選擇[ArcSoft PhotoStudio 5.5]和[PhotoStudio 5.5]。

#### Macintosh

按兩下[Applications] (應用程式) 資料夾, [PhotoStudio]資料夾, 然後按兩下[PhotoStudio]圖示。

- 3 按一下[檔案]功能表, [選取來源], 然後選擇掃描器型號。

- 4 按一下獲取圖示 (📄) 或按一下[檔案]功能表並選擇[獲取]。

ScanGear CS 啟動。

- 5 選擇選取來源檔選項並按一下[預覽]。

- 6 按一下[掃描]。最終掃描開始。

- 7 按一下 ScanGear CS 視窗中的關閉按鈕 (X) (Windows) 或 (Macintosh), 並儲存 PhotoStudio 視窗中的掃描影像。

有關 ScanGear CS 的更詳細資訊, 請按一下 (?) 按鈕並參照掃描指南 (HTML 格式的說明書)。

### 6. 使用掃描器按鈕

#### COPY 按鈕

用印表機列印 (複製) 掃描影像。

#### SCAN 按鈕

將掃描影像轉入影像編輯程式, ArcSoft PhotoStudio。

#### PDF 按鈕

(僅適用於 CanoScan LiDE 60)  
將掃描影像儲存為 PDF 檔案。

#### E-MAIL 按鈕

將掃描影像附加到新電子郵件訊息。

### 7. 設置支架 (僅適用於 CanoScan LiDE 60)

- 1 將掃描器以小角度直接放置在支架上。

- 2 將掃描器調節至豎直位置, 直至彈簧鎖到位發出喀嗒聲。

有關在支架上使用掃描器的更詳細資訊, 請參照掃描指南 (HTML 格式的說明書)。

### 8. 嘗試其他功能

有關掃描器的更詳細資訊, 請參照掃描指南 (HTML 格式的說明書)。按兩下掃描指南圖示檢視說明書。

若要閱讀附帶應用程式的用戶指南 (PDF 格式的說明書), 請選擇 CanoScan 設定公用程式 CD-ROM 主功能表上的[參考手冊]。

本指南中, 使用 Windows XP 螢幕畫面對所有作業系統的通用說明進行圖解。

English		
<b>Specifications</b>		
	CanoScan LiDE 25	CanoScan LiDE 60
Scanner Type	Flatbed	
Scanning Element	CIS (Color Contact Image Sensor)	
Light Source	3-color (RGB) LED	
Optical Resolution (*1)	1200 x 2400 dpi	
Selectable Resolution	25 - 19200 dpi (ScanGear CS)	
Scanning Bit Depth	Color <p>16 bit input/8 bit output for each color (RGB)</p>	16 bit input/16 bit or 8 bit output for each color (RGB)
	Grayscale	16 bit input / 8 bit output
Scanning Speed	Color <p>16 msec./line (600dpi), 32 msec./line (1200dpi) (*2)</p>	6.4 msec./line (600dpi), 12.7 msec./line (1200dpi) (*3)
	Grayscale, B&W	5.3 msec./line (600dpi), 10.6 msec./line (1200dpi) (*2)
		3.1 msec./line (600dpi), 4.2 msec./line (1200dpi) (*3)
Preview Speed	Approximately 16 sec. (*2,*4)	
Interface	USB 1.1	
Maximum Document Size	A4/Letter: 216 x 297 mm	
Scanner Buttons	3 buttons: COPY, SCAN, E-MAIL	4 buttons: COPY, SCAN, PDF, E-MAIL
Operating Range	Temperature <p>5°C to 35°C</p> Humidity <p>10% to 90% RH (without condensation formation)</p>	
Power Requirements	Supplied via USB port (No external adapter required)	
Power Consumptions	In operation: 2.5watts maximum, Stand by: 1.4watts	In operation: 2.5watts maximum, Stand by: 1.5watts
Maximum Exterior Dimensions	256 x 383 x 34 mm	258 x 374 x 40 mm
Weight	Approximately 1.5 kg	Approximately 1.74 kg

\*1 Optical resolution is a measure of maximum hardware sampling resolution, based on ISO 14473 standard.

\*2 The fastest speed in USB 1.1 on Windows PC. Transfer time to computer is not included.

\*3 The fastest speed in USB 2.0 Hi-Speed mode on Windows PC. Transfer time to computer is not included.

\*4 Calibration processing time is not included.

• Note that only the initially equipped interface is supported.

• Specifications are subject to change without notice.

#### Warranty

• The warranty card is required to request a repair under warranty. Make sure you record the information and store it in a safe location.

• Guaranteed servicing for this equipment will expire five years after production ceases.

The socket-outlet shall be installed near the equipment and shall be easily accessible.
Use of a shielded cable with the ferrite core(s) provided with the scanner is necessary to comply with the technical requirements of the EMC Directive.

<b>Warning</b>
When you use this product, you should pay attention to the following legal issues: <ul style="list-style-type: none"><li>Scanning of certain documents, such as bank notes (bank bills), government bonds and public certificates, may be prohibited by law and may result in criminal and/or civil liability.</li> <li>You may be required under law to obtain authorization from a person possessing copyrights or other legal rights to the item being scanned.</li></ul> If you are uncertain of the legality of scanning any particular item, you should consult your legal adviser in advance.

• Adobe® and Acrobat® are either registered trademarks or trademarks of Adobe Systems Incorporated in the U.S. and/or other countries.

• Microsoft® and Windows® are either registered trademarks or trademarks of Microsoft Corporation in the U.S. and/or other countries.

• Macintosh, Mac and the Mac logo are trademarks of Apple Computer, Inc., registered in the U.S. and other countries.

• ©ArcSoft, Inc. All rights reserved for PhotoStudio.

## 简体中文

#### 规格

	CanoScan LiDE 25	CanoScan LiDE 60
扫描仪类型	平台型	
扫描元件	CIS（彩色接触图像感应器）	
光源	3-色 (RGB) LED	
光学分辨率(*1)	1200 x 2400 dpi	
可选分辨率	25 - 19200 dpi (ScanGear CS)	
扫描位深度	彩色 <p>16位输入/各颜色（RGB）8位输出</p>	16位输入/各颜色（RGB）16位或8位输出
	灰度	16位输入/8位输出
扫描速度	彩色 <p>16 msec./线（600dpi）， 32 msec./线（1200dpi）(*2)</p>	6.4 msec./线（600dpi）， 12.7 msec./线（1200dpi）(*3)
	灰度，黑白	5.3 msec./线（600dpi）， 10.6 msec./线（1200dpi）(*2)
		3.1 msec./线（600dpi）， 4.2 msec./线（1200dpi）(*3)
预览速度	约16秒(*2,*4)	
接口	USB 1.1	
最大文档大小	A4/Letter:216 x 297 mm	
扫描仪按钮	3个按钮：COPY,SCAN,E-MAIL	4个按钮：COPY,SCAN,PDF,E-MAIL
作业范围	温度 <p>5°C至35°C</p> 湿度 <p>10%至90% RH（无湿气凝结）</p>	
电源要求	通过USB端口供电（无需外部适配器）	
功率消耗	运行中：最大2.5瓦，待机时：1.4瓦	运行中：最大2.5瓦，待机时：1.5瓦
最大外部尺寸	256 x 383 x 34 mm	258 x 374 x 40 mm
重量	约1.5 kg	约1.74 kg

\*1 光学分辨率是以ISO 14473标准为基础，硬件采样分辨率的最大量度。

\*2 Windows计算机上USB 1.1的最快速度。不包括至计算机的传送时间。

\*3 Windows计算机上USB 2.0 Hi-Speed模式中的最快速度。不包括至计算机的传送时间。

\*4 不包括校准处理时间。

• 请注意，仅支持最初配备的接口。

• 规格若有变更，恕不另行通知。

#### 保修

• 在保修期内请求维修时需要保修卡。请记录相关信息并保存在安全的地方。

• 本设备的服务保证将于产品停止生产后五年终止。

电源插座应安装在设备的附近，并应该易于使用。
为了符合EMC Directive（EMC指令）的技术要求，需要使用随扫描仪提供的铁素体芯屏蔽电缆。

<b>警告</b>
当您使用本产品时，您应该注意下列法律方面的事项： <ul style="list-style-type: none"><li>对银行票据（银行账单）、政府债券和公用证书等文件的扫描可能受法律禁止且可能引起刑事和/或民事责任。</li> <li>按照法律，您可能需获得扫描文件的版权及其它合法权利持有人的许可。</li></ul> 如果您对扫描某个特定项目的合法性不甚清楚，您应该事先向您的法律顾问咨询。

• Adobe®和Acrobat®是Adobe Systems Incorporated在美国和/或其他国家的注册商标或商标。
• Microsoft®和Windows®是Microsoft Corporation在美国和/或其他国家的注册商标或商标。
• Macintosh、Mac和Mac标志是Apple Computer, Inc.注册在美国和其他国家的商标。
• ©ArcSoft, Inc. PhotoStudio保留所有权利。

## 한국어

#### 사양

	CanoScan LiDE 25	CanoScan LiDE 60
스캐너 유형	플랫베드	
스캐닝 요소	CIS(컬러 컨택트 이미지 센서)	
광원	3컬러 (RGB) LED	
광학 해상도(*1)	1200 x 2400dpi	
선택 가능한 해상도	25 – 19200dpi (ScanGear CS)	
스캐닝 비트 심도	컬러 <p>각 컬러 (RGB)에 대해 16비트 입력/8비트 출력</p>	각 컬러 (RGB)에 대해 16비트 입력/16비트 또는 8비트 출력
	회색조	16비트 입력/8비트 출력
스캐닝 속도	컬러 <p>줄당 16밀리초 (600dpi), 줄당 32밀리초 (1200dpi) (*2)</p>	줄당 6.4밀리초 (600dpi), 줄당 12.7밀리초 (1200dpi) (*3)
	회색조, 흑백	줄당 5.3밀리초 (600dpi), 줄당 10.6밀리초 (1200dpi) (*2)
		줄당 3.1밀리초 (600dpi), 줄당 4.2밀리초 (1200dpi) (*3)
미리 보기 속도	약 16초 (*2,*4)	
인터페이스	USB 1.1	
최대 문서 크기	A4/레터: 216 x 297mm	
스캐너 버튼	버튼 세 개: COPY, SCAN, E-MAIL	버튼 네 개: COPY, SCAN, PDF, E-MAIL
작동 범위	온도 <p>습도</p>	5°C에서 35°C <p>10% – 90% RH(비응결)</p>
전원 요구 사항	USB 포트를 통해 공급 (외부 어댑터 필요 없음)	
전력 소비량	작동 시: 최대 2.5와트, 대기 시: 1.4와트	작동 시: 최대 2.5와트, 대기 시: 1.5와트
최대 외부 크기	256 x 383 x 34mm	258 x 374 x 40mm
무게	약 1.5kg	약 1.74kg

\*1 광학 해상도는 최대 하드웨어 샘플링 해상도에 대한 측정치로서 ISO 14473 표준을 기반으로 합니다.

\*2 Windows PC의 USB 1.1에서 가장 빠른 속도. 컴퓨터에 전송되는 시간은 포함되어 있지 않습니다.

\*3 Windows PC의 USB 2.0 Hi-Speed 모드에서 가장 빠른 속도. 컴퓨터에 전송되는 시간은 포함되어 있지 않습니다.

\*4 보정 처리 시간은 포함되어 있지 않습니다.

• 초기에 장착된 인터페이스만 지원된다는 점에 유의하십시오.

• 사양은 사전 예고 없이 변경될 수 있습니다.

#### 보증

• 이 보증 카드는 보증 기간 내에 수리를 의뢰하는 경우 필요합니다. 시스템 정보를 기록하여 안전한 곳에 잘 보관하여 주시기 바랍니다.
• 본 기기의 서비스 보증 기간은 제품 단종 이후 5년간입니다.

콘센트가 장치 근처에 있고 쉽게 사용할 수 있어야 합니다.
스캐너와 함께 제공된 페라이트 코어의 차폐 케이블을 사용하려면 EMC Directive (전자와 적합성 지침)에 관한 기술 요구 사항을 준수해야 합니다.

<b>경고</b>
이 제품을 사용할 때에는 다음과 같은 법적인 문제에 주의해야 합니다. <ul style="list-style-type: none"><li>은행권 (지폐), 국채, 증권과 같은 특정 문서의 스캔은 법적으로 금지되어 있으며 이를 위반하는 경우 민형사상 처벌 대상이 될 수 있습니다.</li> <li>저작권법에 따라 스캔할 항목의 저작권자 또는 기타 법적 권한을 가진 자로부터 허가를 받아야 할 수 있습니다.</li></ul> 특정 항목을 스캔하는 일이 적법한 행위인지 확실하지 않다면 먼저 법률 전문가에게 문의하십시오.

• Adobe® 및 Acrobat®은 미국 및/또는 기타 국가에서 Adobe Systems Incorporated의 등록 상표 또는 상표입니다.

• Microsoft® 및 Windows®는 미국 및/또는 기타 국가에서 Microsoft Corporation의 등록 상표 또는 상표입니다.

• Macintosh, Mac 및 Mac 로고는 미국 및 기타 국가에 등록된 Apple Computer, Inc.의 상표입니다.

• ©ArcSoft, Inc. PhotoStudio에 대한 모든 권리 보유.

<b>사용자 안내문</b>
이 기기는 가정용으로 전자파적합 등록을 한 기기로서 주거지역에서는 물론 모든 지역에서 사용할 수 있습니다.

## 繁體中文

#### 規格

	CanoScan LiDE 25	CanoScan LiDE 60
掃描器類型	平台型	
掃描元件	CIS（彩色接觸影像感應器）	
光源	3-色 (RGB) LED	
光學解析度(*1)	1200 x 2400 dpi	
可選解析度	25 - 19200 dpi (ScanGear CS)	
掃描位深度	彩色 <p>16位輸入/各顏色（RGB）8位輸出</p>	16位輸入/各顏色（RGB）16位或8位輸出
	灰度	16位輸入/8位輸出
掃描速度	彩色 <p>16 msec/線 (600dpi) , 32 msec/線 (1200dpi) (*2)</p>	6.4 msec/線 (600dpi) , 12.7 msec/線 (1200dpi) (*3)
	灰度，黑白	5.3 msec/線 (600dpi) , 10.6 msec/線 (1200dpi) (*2)
		3.1 msec/線 (600dpi) , 4.2 msec/線 (1200dpi) (*3)
預覽速度	約16秒(*2,*4)	
介面	USB 1.1	
最大文件大小	A4/Letter:216 x 297 mm	
掃描器按鈕	3個按鈕：COPY,SCAN,E-MAIL	4個按鈕：COPY,SCAN,PDF,E-MAIL
作業範圍	溫度 <p>5°C至35°C</p> 溼度 <p>10%至90% RH（無濕氣凝結）</p>	
電源要求	通過USB介面供电（無需外部轉接器）	
功率消耗	運行中：最大2.5瓦，待机時：1.4瓦	運行中：最大2.5瓦，待机時：1.5瓦
最大外部尺寸	256 x 383 x 34 mm	258 x 374 x 40 mm
重量	約1.5 kg	約1.74 kg

\*1 光學解析度是以ISO 14473標準為基礎，硬體採樣解析度的最大量度。

\*2 Windows電腦上USB 1.1的最快速度。不包括至電腦的傳送時間。

\*3 Windows電腦上USB 2.0 Hi-Speed模式中的最快速度。不包括至電腦的傳送時間。

\*4 不包括校準處理時間。

• 請注意，僅支援最初配備的介面。

• 規格若有變更，恕不另行通知。

#### 保固

• 在保固期內請求維修時需要保固卡。請記錄相關資訊並保存在安全的地方。

• 本設備的服務保證將於產品停止生產後五年終止。

電源插座應安裝在設備的附近，並應該易於使用。
爲了符合EMC Directive（EMC指令）的技術要求，需要使用隨掃描器提供的鐵素體芯遮罩電纜。

<b>警告</b>
當您使用本產品時，您應該注意下列法律方面的事項： <ul style="list-style-type: none"><li>對銀行票據（銀行賬單）、政府債券和公用證書等文件的掃描可能受法律禁止且可能引起刑事和/或民事責任。</li> <li>按照法律，您可能需獲得掃描文件的版權及其它合法權利持有人的許可。</li></ul> 如果您對掃描某個特定專案的合法性不甚清楚，您應該事先向您的法律顧問諮詢。

• Adobe®和Acrobat®是Adobe Systems Incorporated在美國和/或其他國家的註冊商標或商標。
• Microsoft®和Windows®是Microsoft Corporation在美國和/或其他國家的註冊商標或商標。
• Macintosh、Mac和iMac標誌是Apple Computer, Inc.註冊在美國和其他國家的商標。
• ©ArcSoft, Inc. PhotoStudio保留所有權利。